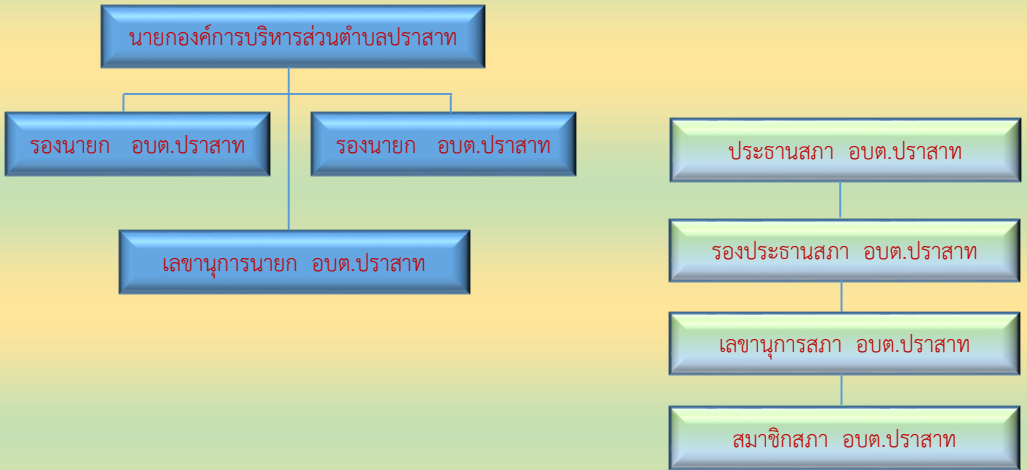
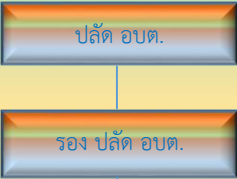




# โครงสร้างองค์การบริหารส่วนตำบลปราสาท



## โครงสร้างส่วนราชการ องค์การบริหารส่วนตำบลปราสาท



สำนักปลัด	กองคลัง	กองช่าง	กองการศึกษา	หน่วยตรวจสอบภายใน
<ul style="list-style-type: none"> <li>•งานบริหารทั่วไป</li> <li>•งานนโยบายและแผน</li> <li>•งานธุรการ/สารบรรณ</li> <li>•งานป้องกันและบรรเทาสาธารณภัย</li> <li>•งานพัฒนาชุมชน</li> <li>•งานกฎหมายและคดี</li> </ul>	<ul style="list-style-type: none"> <li>•งานการเงินบัญชี</li> <li>•งานจัดเก็บรายได้</li> <li>•งานทะเบียนทรัพย์สินและพัสดุ</li> </ul>	<ul style="list-style-type: none"> <li>•งานก่อสร้าง</li> <li>•งานออกแบบและควบคุมอาคาร</li> <li>•งานประสานการอนุญาต</li> <li>•งานผังเมือง</li> </ul>	<ul style="list-style-type: none"> <li>•งานบริหารการศึกษา</li> <li>•งานส่งเสริมการศึกษา ศาสนาและวัฒนธรรม</li> <li>•งานกิจการโรงเรียน</li> </ul>	<ul style="list-style-type: none"> <li>•งานตรวจสอบภายใน</li> </ul>